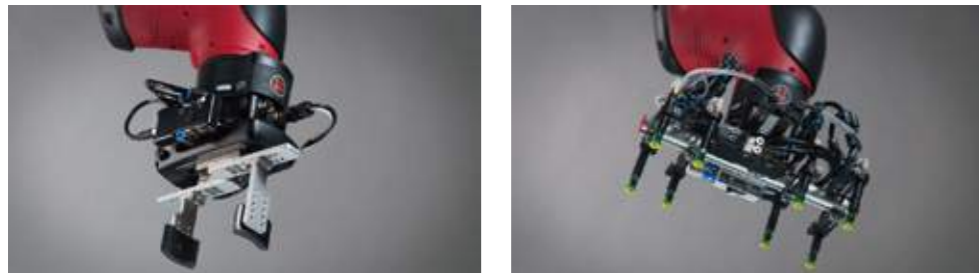
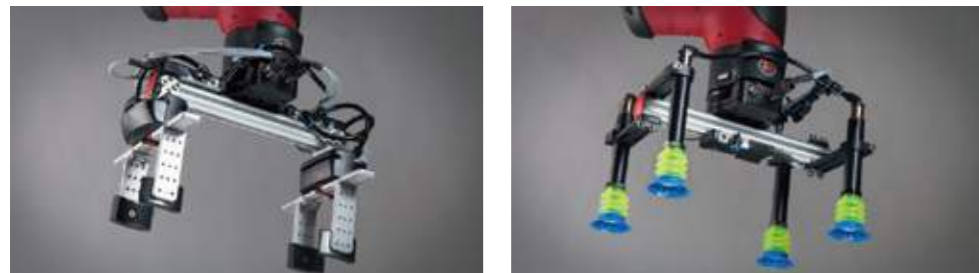


■仕様

重量(ロボット本体)	19 kg	安全デザイン	力覚センサーにより衝撃力を緩和
アーム自由度	7	電源	100VAC (max.720W)
最大リーチ	1,260 mm	安全性を考慮した設計	出力/フォース制限機能、柔軟性を備えたアーム
可搬重量	4 kg(ハンド部を含む)	IP区分	IP54等級
内蔵カメラ	手首 … コグネックス社製カメラ ※頭部 … ワイドビューカメラ (※SDK版のみ使用可能)	基本ソフトウェア	Intera

■ハンド部 (オプション)



ロボット導入補助金について

産業用ロボット導入にあたり、経済産業省や各自治体などの補助金を利用できる場合があります。詳しくは関係省庁、自治体にお問合せください。

経済産業省ロボット導入実証事業
平成29年度業務管理事業者
一般社団法人 日本ロボット工業会
<http://www.jara.jp/index.html>
TEL:03-3434-2919

人に寄り添う協働ロボット

sawyer™

ソーヤー

- ビジョンピッキング
- 工作機械段取り
- 部品供給
- 検査
- 搬送
- 梱包
- 配膳



販売元

住友重機械工業株式会社

メカトロニクス事業部 営業部

〒141-6025 東京都品川区大崎2-1-1(ThinkPark Tower)
TEL: 03-6737-2530 FAX (03) 6866-5115
<http://www.shi.co.jp>

iRobot (iRobot Corp)の創業者としても知られる
MITコンピュータ科学・人工知能研究所元所長
ロドニー・ブルックス博士によって設立された
Rethink Robotics社が開発した人と協働するロボット「sawyer」。
「ロボットをより身近に、より使い易く、より実用的に」
という発想に基づき、人と共存してソフトに作業を支援します。
住友重機械はRethink Robotics社のパートナーとして
sawyerを日本において販売します。

作業をその場で教え てすぐに稼働 優しくて頼れるもう 一人の仲間

sawyer™

ソーヤー

「人間ができないハードな作業をパワフルに処理 する」ための従来型産業用ロボットとは一線を画するsawyer
「もう一人の作業員」として現場を補い、人を手伝 う自由度の高い協働ロボットです

欠勤者の
リリーフ

安心の
衝突検知
機能

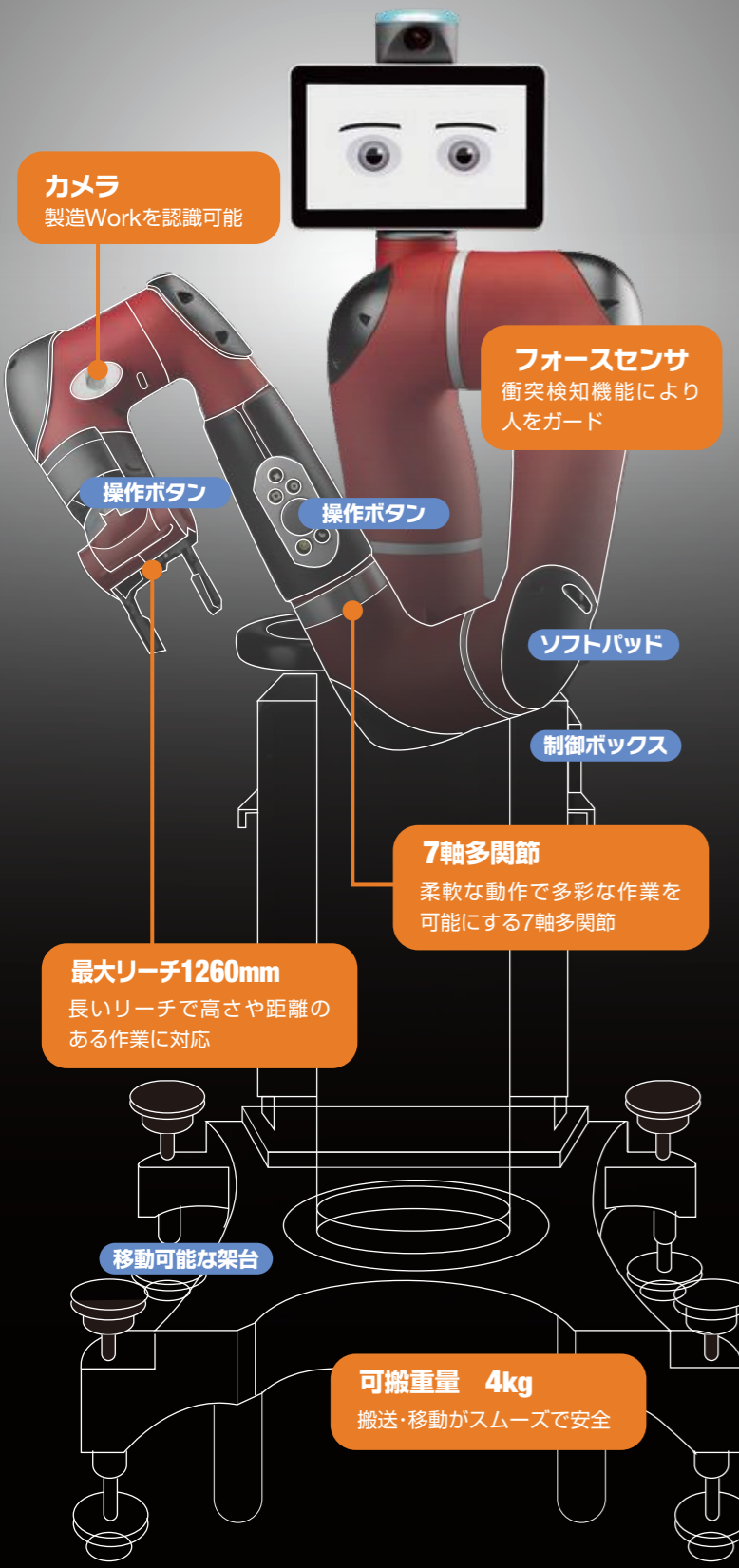
新しい
自動化を
実現

多品種
小ロット
生産

設定・変更
が簡単

移動・移設
が容易

導入補助金
対象



ダイレクトティーチング ポイントを知らせるだけで作業を 学習

人がアームを直接動かし、
作業ポイントを示すだけで作業を学習します。

▶特徴

- ・マニュアルなしで操作でき、
専門知識が不要
- ・変更の多い現場にも適応
- ・1台で多品種小ロットの生産
に対応



各軸フォースセンサ搭載 衝突検知機能により人を守って安全に作業

高感度なフォースセンシング機能を備え、僅かな力にも反応して
繊細に動作。全ての関節にフォースセンサを搭載しています。

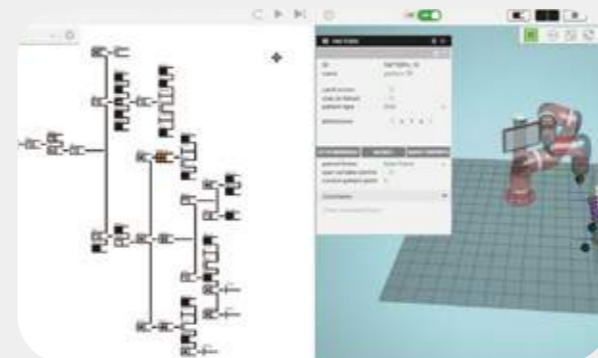


プログラミングが容易 専門知識不要、複雑な作業もブラウザで指示

プログラミング言語を使わず、複雑な動作も
Google Chrome画面で設定可能です。

▶特徴

- ・オフラインティーチング
- ・移設後の位置補正も非常に簡単
(ランドマーク)
- ・内蔵ソフトウェアのバージョン
アップで機能を拡張



All in one 使いやすく低コストなオールインワンパッケージ

設定・操作も含め必要な機能を1台に搭載。
多様な作業に対応して現場を効率よく支援します。

